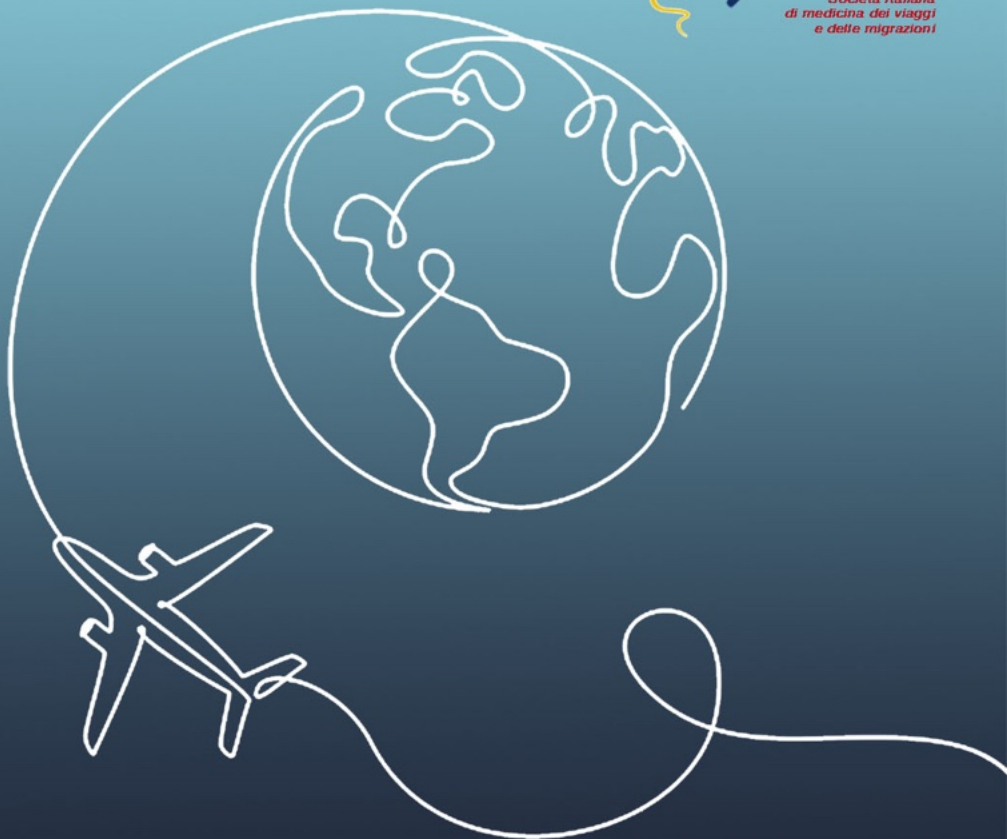


programma provvisorio



27-28-29 NOVEMBRE 2025

TRAVEL MEDICINE

11° CONGRESSO SIMVIM

PALAZZO DELLA SALUTE SRL
VIA SAN FRANCESCO, 90 PADOVA

11° CONGRESSO SIMVIM TRAVEL MEDICINE

RAZIONALE

L'11° Congresso Nazionale di SIMVIM, che si svolgerà a Padova, rappresenta un importante traguardo per la nostra Società Scientifica e per tutti gli operatori che contribuiscono allo sviluppo del settore, perché in questi 27 anni le attività sanitarie e scientifiche nella Travel Medicine si sono ampliate e si sono arricchite con nuove conoscenze.

L'attività di oltre 300 ambulatori di medicina dei viaggiatori (MDV) nelle Regioni italiane rappresenta una concreta opportunità per offrire a tutti i viaggiatori, oltre ad un'ampia protezione vaccinale, tutte le informazioni necessarie per tutelare la propria salute e per adottare comportamenti corretti in viaggio.

In occasione del Congresso Nazionale avremo l'onore di ospitare il Presidente della SItI, società scientifica che rappresenta moltissimi operatori della Travel Medicine, ed importanti esponenti dell'ISTM (International Society of Travel Medicine) che interverranno con letture magistrali. Temi centrali saranno la comunicazione dei rischi e la promozione di comportamenti corretti per la prevenzione di tutte le patologie da viaggio, attualità in tema di vaccini nuovi e di quelli ormai consolidati e di routine per permettere a tutti i partecipanti di essere sempre aggiornati e di discuterne insieme. Non mancheranno aggiornamenti sulla malaria e sulle arbovirosi emergenti. Grazie alla collaborazione con SIMEM e SIMSI, queste due Società scientifiche tratteranno in specifico le tematiche della protezione del viaggiatore sia in montagna che nell'ambiente marino

RESPONSABILE SCIENTIFICO:

ALBERTO TOMASI

Medico chirurgo Igiene e Medicina Preventiva, Presidente SIMVIM. Capannori (LU)

SEGRETERIA SCIENTIFICA:

SANDRO GIUFFRIDA

Medico chirurgo Igiene e Medicina Preventiva, Presidente SItI Regione Calabria

VINCENZO NICOSIA

Medico chirurgo Medicina del Lavoro, Medico del lavoro

ANDREA ROSSANESE

Medico chirurgo Medicina Interna Consulente per la Medicina dei Viaggiatori e dei Migranti, IRCCS "Sacro Cuore-Don Calabria", Negrar (VR)

REGISTRAZIONE PARTECIPANTI

17.00 CERIMONIA INAUGURALE E SALUTO DELLE AUTORITÀ PRESENTI
ALBERTO TOMASI, ANDREA ROSSANESE, ENRICO DI ROSA

SESSIONE INAUGURALE

SEX AND THE CITY

MODERATORE: ANDREA ROSSANESE

17.30 INAUGURAL LECTURE: SEXUALLY INFECTIOUS DISEASES IN TRAVEL MEDICINE
ERIC CAUMES

PRIMA SESSIONE

DIRE, NON DIRE, COME DIRE: LA COMUNICAZIONE CON IL VIAGGIATORE

MODERATORI: CATERINA RIZZO E ROBERTO IERACI

18.15 COMUNICARE CON IL VIAGGIATORE NELL'AMBULATORIO VACCINALE
PIER LUIGI LOPALCO

18.35 COMUNICARE CON IL VIAGGIATORE IN FARMACIA SIMONETTA NERI

18.55 MONDO SOCIAL E NUOVE STRATEGIE COMUNICATIVE: PODCAST,
NEWSLETTER E... ALBERTO CANCIANI

19.15 DISCUSSIONE CATERINA RIZZO E ROBERTO IERACI

19.30 CHIUSURA DEI LAVORI PRIMA GIORNATA

19.30 RICEVIMENTO DI BENVENUTO

SECONDA SESSIONE VACCINI E STRATEGIE VACCINALI 1

MODERATORI: PAOLO CASTIGLIA E GIOVANNI GABUTTI

-
- 8.30 NUOVO CALENDARIO VACCINALE PER LA VITA ANCHE PER I VIAGGIATORI
PAOLO BONANNI
-
- 8.50 PRE-VIAGGIO E LE VACCINAZIONI DI ROUTINE BARBARA PELLIZZARI
-
- 9.10 VACCINI MUCOSALI: UNA STRATEGIA DA PREFERIRE O UNA VIA
VACCINALE POCO EFFICACE? VINCENZO BALDO
-
- 9.30 VACCINI CONTRO LE PATOLOGIE RESPIRATORIE: SOLO PER L'ANZIANO
O ANCHE PER IL VIAGGIATORE? SANDRO GIUFFRIDA
-
- 9.50 DISCUSSIONE

TERZA SESSIONE VIAGGIARE, MA NON PER TURISMO

MODERATORI: ALBERTO FEDELE E ANTONELLA CREA

-
- 10.00 IL LAVORATORE TRASFERTISTA ALLA LUCE DELLE NUOVE LINEE-GUIDA SIML
VINCENZO NICOSIA
-
- 10.20 IL MIGRANTE: L'ALTRA FACCIA DEL VIAGGIO CHIARA POSTIGLIONE
-
- 10.40 STUDENTI -VOLONTARI-COOPERANTI-PELLEGRINI: LE ATTENZIONI DA
AVERE PER SPECIFICHE CATEGORIE VIRNA FRUMENTO
-
- 11.00 DISCUSSIONE
- 11.10 COFFEE BREAK

QUARTA SESSIONE QUANDO LA CONSULENZA NON È SCONTATA

MODERATORI: ELVIRA CUOCO E ALICE CANALE

-
- 11.30 LO SPORTIVO ALBERTO TOMASI
-
- 11.50 IL BAMBINO LEILA BIANCHI
-
- 12.10 POTENZIALI INNOVAZIONI NELLA CONSULENZA AL VIAGGIATORE:
IDEAZIONE DI UNO STRUMENTO GIAN PAOLO CHIECCHI
-
- 12.30 DISCUSSIONE ELVIRA CUOCO ALICE CANALE
- 13.00 LUNCH BREAK

QUINTA SESSIONE VACCINI E STRATEGIE VACCINALI 2

MODERATORI: BARBARA PELLIZZARI, SANDRO GIUFFRIDA

-
- 14.30 PATOLOGIE TRASMESSE DA ZECHE: IL PUNTO SULLA TBE ANDREA LOB
-
- 14.50 PATOLOGIE TRASMESSE DA ZECHE: NOVITÀ SUL VACCINO CONTRO LA BORRELIOSI DI LYME FRANCESCO MARCHIORI
-
- 15.10 STRATEGIE VACCINALI CONTRO LA RABBIA ANDREA ROSSANESE
-
- 15.30 DISCUSSIONE GABRIELE MEREU SANDRO GIUFFRIDA
-

SESTA SESSIONE VIAGGI EXTRA-ORDINARI

MODERATORI: ALBERTO TOMASI GABRIELE MEREU

-
- 15.45 "PARTO PER IMMERGERMI ALLE GILI!" TOMMASO A GIACON
-
- 16.05 "PARTO PER LA VETTA DEL KILI!" ANTONIO PRESTINI
-
- 16.25 "PARTO PER LA MARATHON DES SABLES" NICCOLÒ STOMEIO
-
- 16.45 DISCUSSIONE ALBERTO TOMASI
-
- 17.00 TEA BREAK
-

SETTIMA SESSIONE LA MALARIA È ANCORA UN PROBLEMA?

MODERATORI: ALESSANDRO BARTOLONI

-
- 17.30 IAGGIORNAMENTO SU EPIDEMIOLOGIA E PROFILASSI DELLA MALARIA GUIDO CALLER
-
- 18.00 DISCUSSIONE ALESSANDRO BARTOLONI
-
- 18.15 CHIUSURA DEI LAVORI SECONDA GIORNATA
-
- 18.30 ASSEMBLEA DEI SOCI SIMVIM

OTTAVA SESSIONE MALATTIE TRASMESSE DA VETTORI

MODERATORE: ALESSANDRO BARTOLONI

9.00 INQUADRAMENTO EPIDEMIOLOGICO E CLINICO DELLE PRINCIPALI ARBOVIROSI LORENZO ZAMMARCHI

9.20 GESTIONE E CONTROLLO DELLE ARBOVIROSI: STRATEGIE OPERATIVE FEDERICO GOBBI

9.40 I VACCINI CONTRO DENGUE E CHIKUNGUNYA ANDREA ROSSANESE

10.00 DISCUSSIONE ALESSANDRO BARTOLONI

NONA SESSIONE LA TRAVEL MEDICINE DA IERI AD OGGI

MODERATORI: ANDREA ROSSANESE E ALBERTO TOMASI

10.15 LECTIO MAGISTRALIS. WHAT DOES IT MEAN TRAVEL MEDICINE IN 2025? ROBERT STEFFEN

11.00 COFFEE BREAK

DECIMA SESSIONE TAVOLA ROTONDA: RITORNO AL FUTURO

MODERATORI: LUCA BORTOLI

11.30 LA PROSPETTIVA DEL CLIMATOLOGO, DELL'ENTOMOLOGO E DEL CLINICO LUCA MERCALLI, CLAUDIO VENTURELLI, FEDERICO GOBBI

13.00 CONSIDERAZIONI CONCLUSIVE E TAKE HOME MESSAGE ANDREA ROSSANESE ALBERTO TOMASI

13.00 QUESTIONARIO DI APPRENDIMENTO E CHIUSURA DEL CONGRESSO

RELATORI:

ALESSANDRO BARTOLONI

VINCENZO BALDO

LEILA BIANCHI

PAOLO BONANNI

LUCA BORTOLI

GUIDO CALLERI

ALICE CANALE

ALBERTO CANCIANI

PAOLO CASTIGLIA

ERIC CAUMES

GIAN PAOLO CHIECCHI

ANTONELLA CREA

ELVIRA CUOCO

ALBERTO FEDELE

VIRNA FRUMENTO

GIOVANNI GABUTTI

TOMMASO A GIACON

SANDRO GIUFFRIDA

FEDERICO GOBBI

ROBERTO IERACI

ANDREA IOBE

PIERLUIGI LOPALCO

FRANCESCO MARCHIORI

LUCA MERCALLI

GABRIELE MEREU

SIMONETTA NERI

VINCENZO NICOSIA

BARBARA PELLIZZARI

CHIARA POSTIGLIONE

ANTONIO PRESTINI

CATERINA RIZZO

ANDREA ROSSANESE

ROBERT STEFFEN

NICCOLÒ STOMEI

ALBERTO TOMASI

CLAUDIO VENTURELLI

LORENZO ZAMMARCHII

FIRENZE

PADOVA

FIRENZE

FIRENZE

PADOVA

TORINO

LUCCA

MILANO

SASSARI

ISTM

VERONA

REGGIO CALABRIA

BERGAMO

LECCE

SAVONA

FERRARA

PADOVA

REGGIO CALABRIA

BRESCIA

ROMA

UDINE

LECCE

VERONA

TORINO

CAGLIARI

REGGIO CALABRIA

MILANO

PORDENONE

VERONA

TRENTO

PISA

VERONA

ISTM

MILANO

LUCCA

CESENA

FIRENZE

PARTECIPANTI: L'Evento vedrà il coinvolgimento di 200 partecipanti:

Evento nr. 463217 • Crediti assegnati: 14

Evento accreditato per:

Medico Chirurgo: (tutte le discipline: allergologia ed immunologia clinica; angiologia; cardiologia; dermatologia e venereologia; ematologia; endocrinologia; gastroenterologia; genetica medica; geriatria; malattie metaboliche e diabetologia; malattie dell'apparato respiratorio; malattie infettive; medicina e chirurgia di accettazione e di urgenza; medicina fisica e riabilitazione; medicina interna; medicina termale; medicina aeronautica e spaziale; medicina dello sport; nefrologia; neonatologia; neurologia; neuropsichiatria infantile; oncologia; pediatria; psichiatria; radioterapia; reumatologia; cardiocirurgia; chirurgia generale; chirurgia maxillo-facciale; chirurgia pediatrica; chirurgia plastica e ricostruttiva; chirurgia toracica; chirurgia vascolare; ginecologia e ostetricia; neurochirurgia; oftalmologia; ortopedia e traumatologia; otorinolaringoiatria; urologia; anatomia patologica; anestesia e rianimazione; biochimica clinica; farmacologia e tossicologia clinica; laboratorio di genetica medica; medicina trasfusionale; medicina legale; medicina nucleare; microbiologia e virologia; neurofisiopatologia; neuroradiologia; patologia clinica (laboratorio di analisi chimico cliniche e microbiologia); radiodiagnostica; igiene, epidemiologia e sanità pubblica; igiene degli alimenti e della nutrizione; medicina del lavoro e sicurezza degli ambienti di lavoro; medicina generale (medici di famiglia); continuità assistenziale; pediatria (pediatri di libera scelta); scienza dell'alimentazione e dietetica; direzione medica di presidio ospedaliero; organizzazione dei servizi sanitari di base; audiologia e foniatría; psicoterapia; cure palliative; epidemiologia; medicina di comunità)

- Assistente sanitario

- Infermiere

- Infermiere pediatrico

- Farmacista

ISCRIZIONE AL CORSO

L'evento ha un costo di 100 € per i soci SIMVIM e di 250 € per i non soci

Per iscrizione e informazioni: [https://www.erreconzero.com/download-s/xi-congresso-nazionale-simvim/](https://www.erreconzero.com/download/s/xi-congresso-nazionale-simvim/)

PROVIDER ECM ID 8083 E SEGRETERIA ORGANIZZATIVA:



ERRECONZERO SRL

CON IL CONTRIBUTO NON CONDIZIONANTE DI: